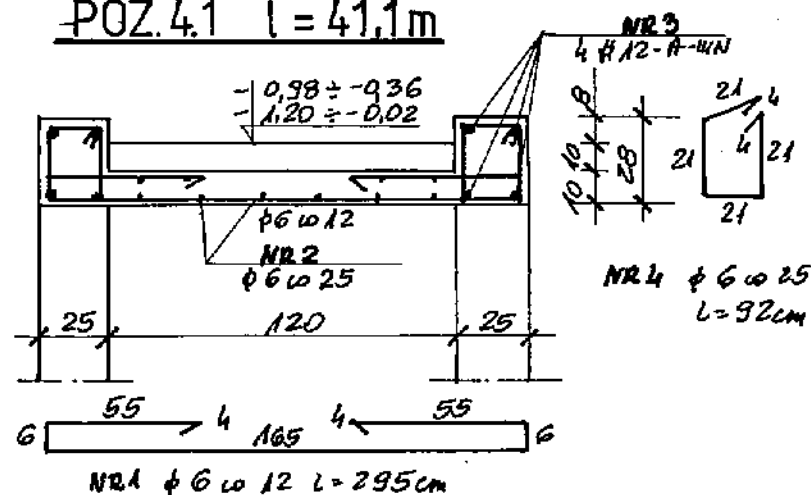
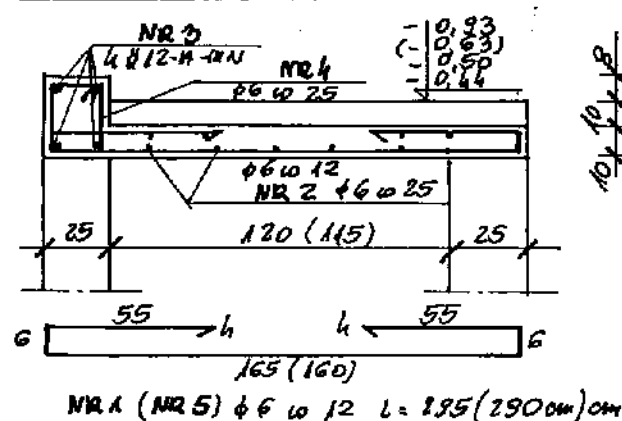


# PLYTY POCHYLNI I SCHODÓW WEJŚCIOWYCH

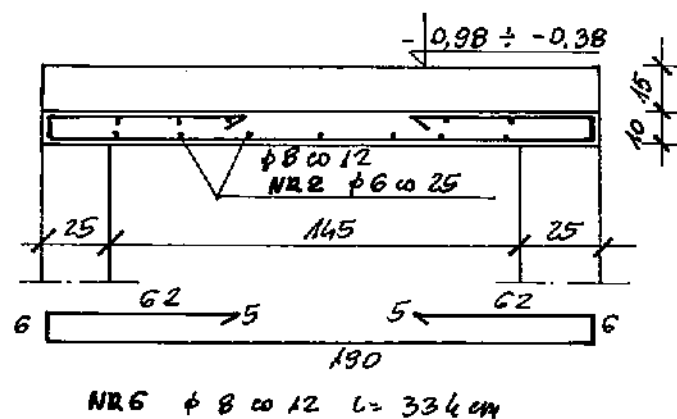
POZ.4.1 l = 41,1m



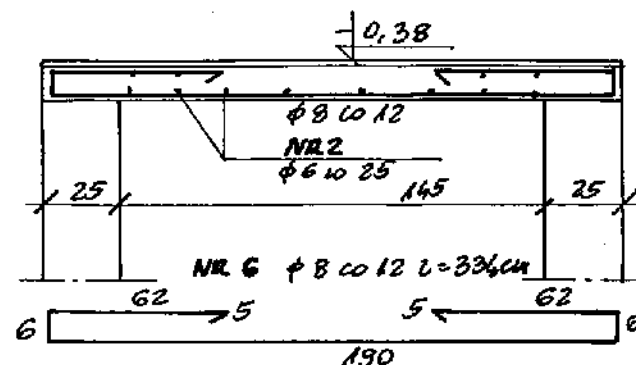
POZ.4.2 (POZ.4.2a) l = 10,3m (3,6m)



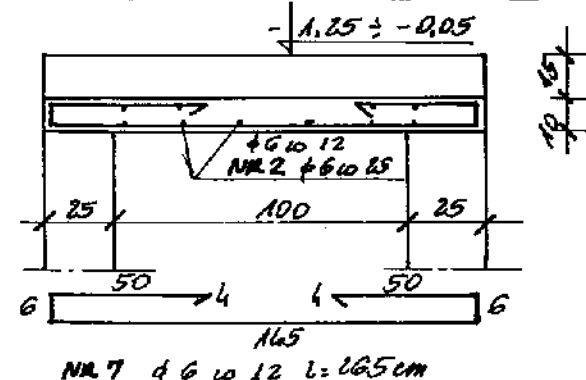
POZ.4.3 l = 2,30m



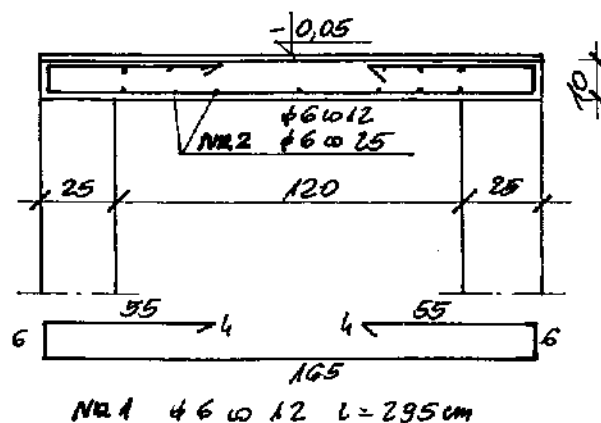
POZ.4.4 l = 5,6m



POZ.4.5 l = 2,7m



POZ.4.6 l = 3,5m



BETON B 25  
STAL A-III N - Ø  
STAL A-0 (StDS) - Ø

## WYKAZ STALI

NR	Ø	A-III N	DŁUG. CM	SZT.	DŁUGOŚĆ OGÓLNA M		
					A-0	A-III N	A-0
1	6		295	460	1357,0		
2	6		OGÓŁEM		700,0		
3		12	OGÓŁEM			500,0	
4	6		92	460	423,2		
5	6		290	30	87,0		
6	8		334	70		233,8	
7	6		265	23	61,0		
DŁUGOŚĆ OGÓLNA M					2628,2	233,8	500,0
MASA JEDN.					0,282	0,395	0,888
MASA CAŁK.					583,5	924	444,0
OGÓŁEM					675,9		444,0
OGÓŁEM						1119,9	

Przebudowa i rozbudowa Ośrodka Zdrowia w Daleszycach przy Pl. Staszica 22, nr ewid. działki: 2374, 1173

**APRO**  
PRACOWNIA PROJEKTOWA  
25-116 Kielce, ul. Szwedzka 3 "B"

PLYTY POCHYLNI I SCHODÓW WEJŚCIOWYCH  
GMINA DALESZYCE

Typ rys.	Typ rys.	Typ rys.	Typ rys.	Typ rys.	Typ rys.
projektant	mgr inż. Janusz KMECIK	specjalność	konstrukcja	uprawnienia	212/88
opracował	mgr inż. Janusz KMECIK	specjalność	konstrukcja	uprawnienia	212/88
sprawdzający	mgr inż. Piotr WRONA	specjalność	konstrukcja	uprawnienia	43/78
					204 2006
					03.2006
					1:25
					K-12