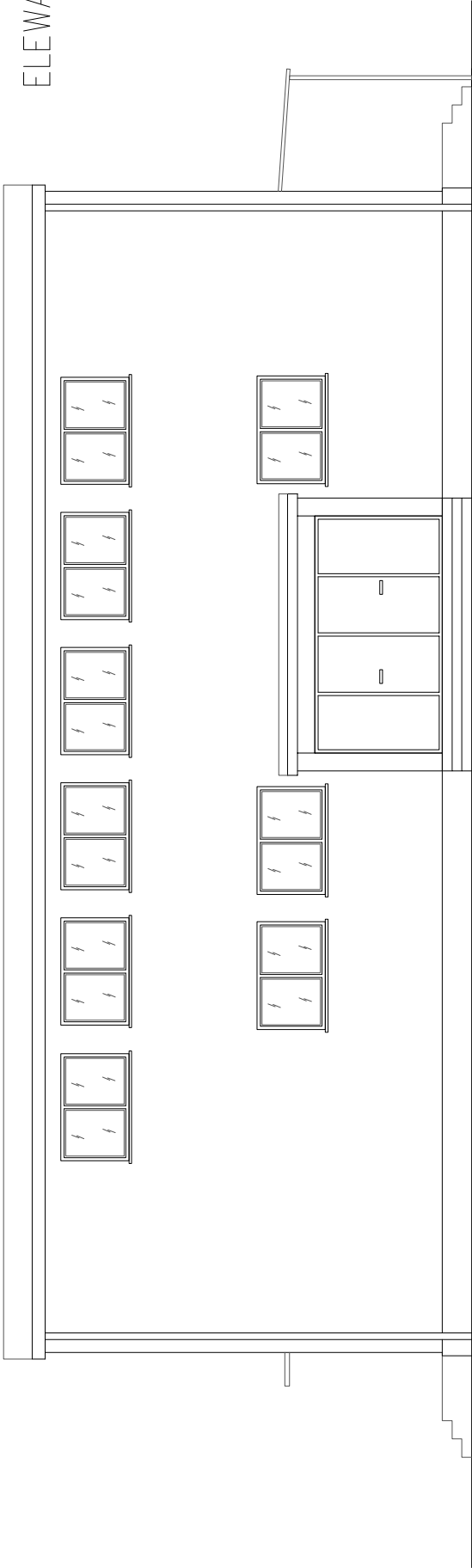
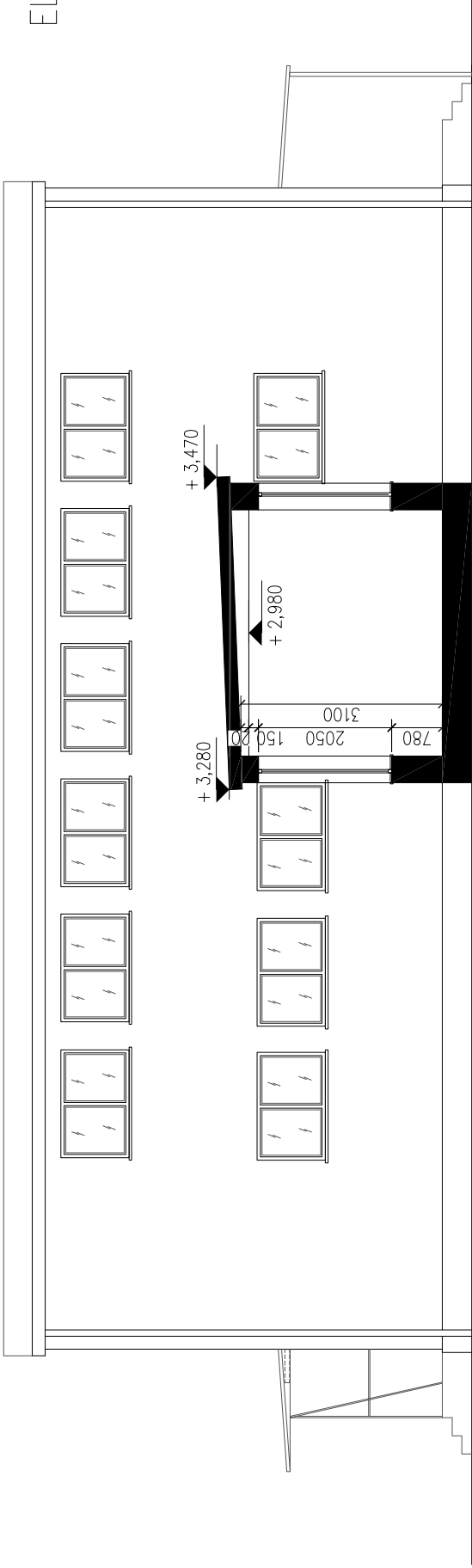



ELEWACJA ZACHODNIA



ELEWACJA ZACHODNIA
PRZY ŁĄCZNIKU



Nazwa zadania : INWENTARYZACJA DAWNEJ SZKOŁY W WIDEŁKACH WYKONANA NA POTRZEBY KONCEPCJI OŚRODKA PROWADZĄCEGO DZIAŁALNOŚĆ EDUKACJI EKOLOGICZNEJ			
	Etap : INWENTARYZACJA		
	Data : 03.2017		
	Skala : 1:100		
Adres inwestycji : działka nr 40 m. Widelki gm. Daleszyce woj. świętokrzyskie			
Treść : ELEWACJE ZACHODNIE			
I-04			