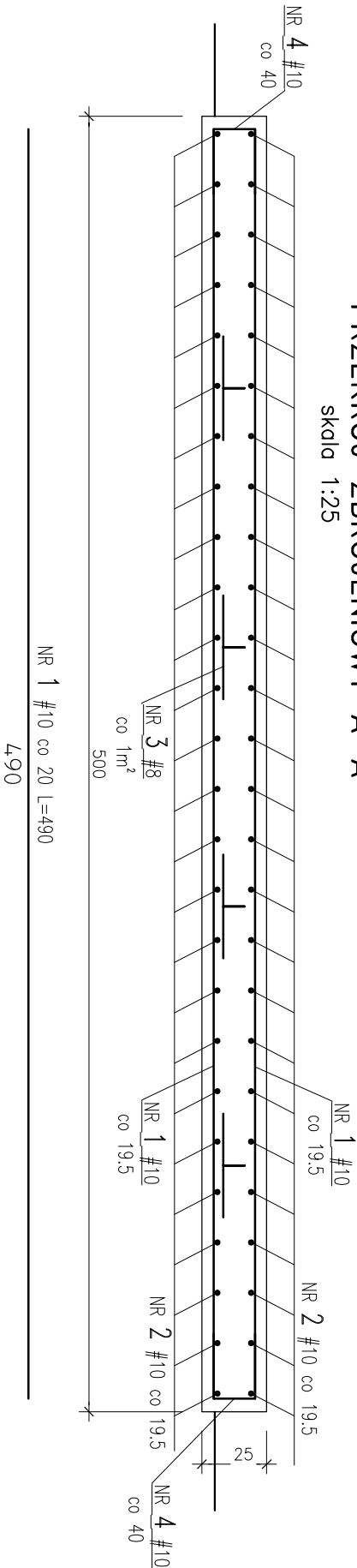


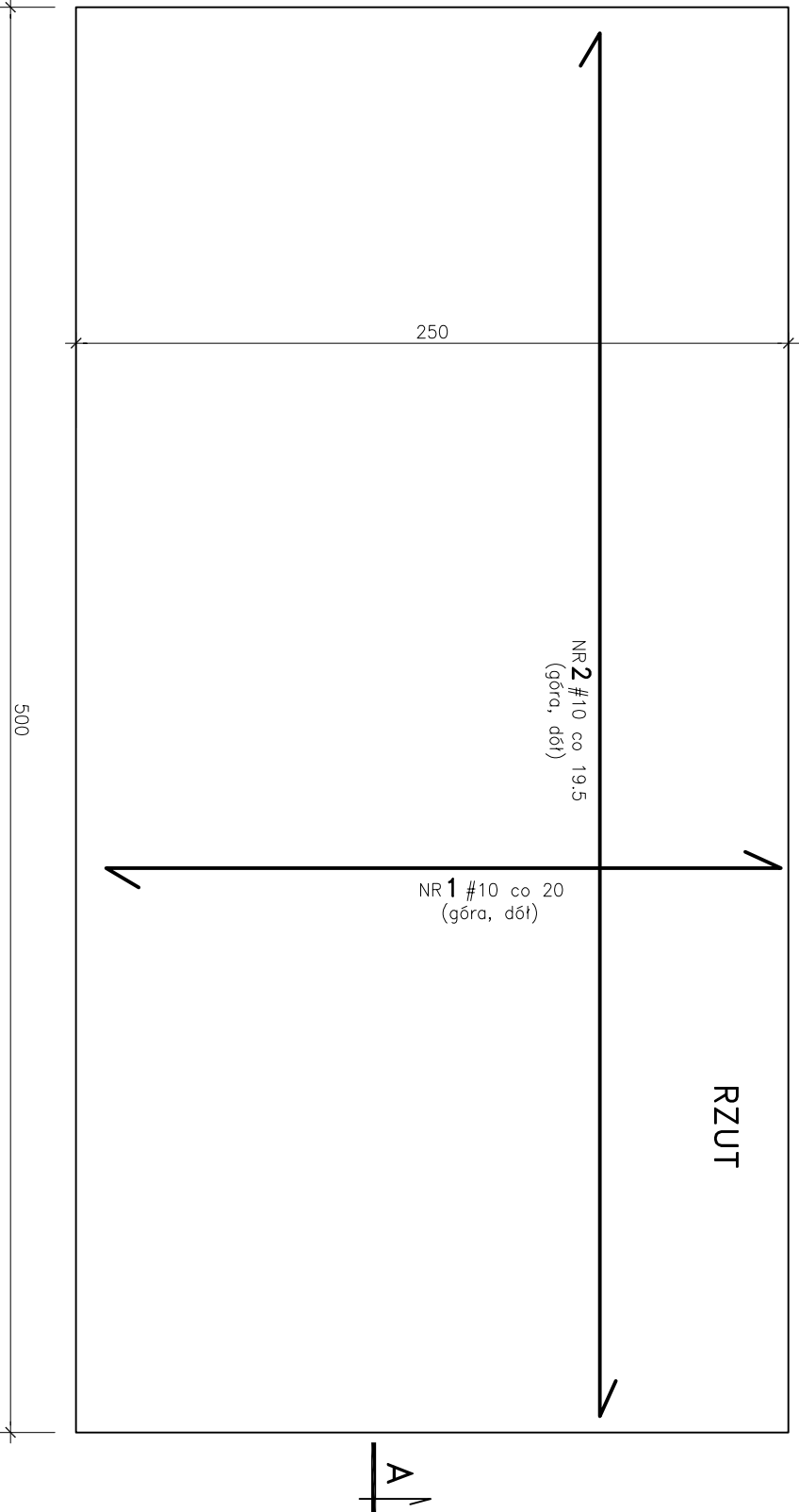
ZBROJENIE FUNDAMENTU POD BUDYNEK KONTENEROWY

skala 1:25

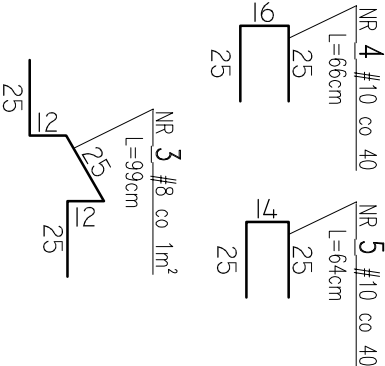
PRZĘKRÓJ ZBROJENIOWY A-A
skala 1:25



NR 2 #10 co 19.5 L=242
242
A



WYKAZ STALI ZBROJENIOWEJ DLA FUNDAMENTU, szt. 1									
Nr pręta	φ [mm]	L [cm]	Ilość [szt.]	Długość całkowita [m]					{stal A-IIIIN}
				φ 6 (A-III)	# 8 (A-IIIIN)	# 10 (A-IIIIN)	# 12 (A-IIIIN)	# 16 (A-IIIIN)	
1	10	490	24			117,60			
2	10	242	52			125,84			
3	8	99	8		7,92				
4	10	66	12			7,92			
5	10	64	24			15,36			
Długość wg φ				0,0	7,9	266,7	0,0	0,0	
Masa jednostkowa				0,222	0,395	0,617	0,888	1,580	
Masa całkowita wg φ				0,00	3,13	164,57	0,00	0,00	
Masa stali razem				167,69					



UWAGI:

- otulenie prętów zbrojenia głównego 4cm
- rysunek rozpotywywać łącznie z projektem technologicznym
- podczas betonowania osadzić wszelkiego rodzaju rurociąg, przepusty kablowe itp. – rozmieszczenie wg odpowiednich projektów brzożowych
- rzędne terenu wokół fundamentu wg projektu utworzenia terenu
- na rysunku nie zaznaczono wpustów i otworów

BETON: C30/37, XF3, Dmax20
STAL ZBROJENIOWA: # A-IIIIN

Nazwa rysunku: ZBROJENIE FUNDAMENTU POD BUDYNEK KONTENEROWY					Nr. rysunku: K-3	
Objekt: PROJEKT POMPOWNI WODOCiąGOWEJ W M. BRZECZÓW obrob 0002 Brzechów, dz. Nr 273, gmina Daleszyce, woj. świętokrzyskie.					Skala: 1:25	
Opracował:	Specjalność:	Nr. opracowania:	Podpis:	Data:	Sygnatura: PB	
mgr inż. Dariusz Wójcicki	KONSTRUKCYJNA	SWK/0029/ PWOK/03		06.2019r.		
Projektował:	Specjalność:	Nr. opracowania:	Podpis:	Data:		
mgr inż. Dariusz Wójcicki	KONSTRUKCYJNA	SWK/0029/ PWOK/03		06.2019r.		
					PROENCO ul. Warszawska 30/10 25-312 Kielce	