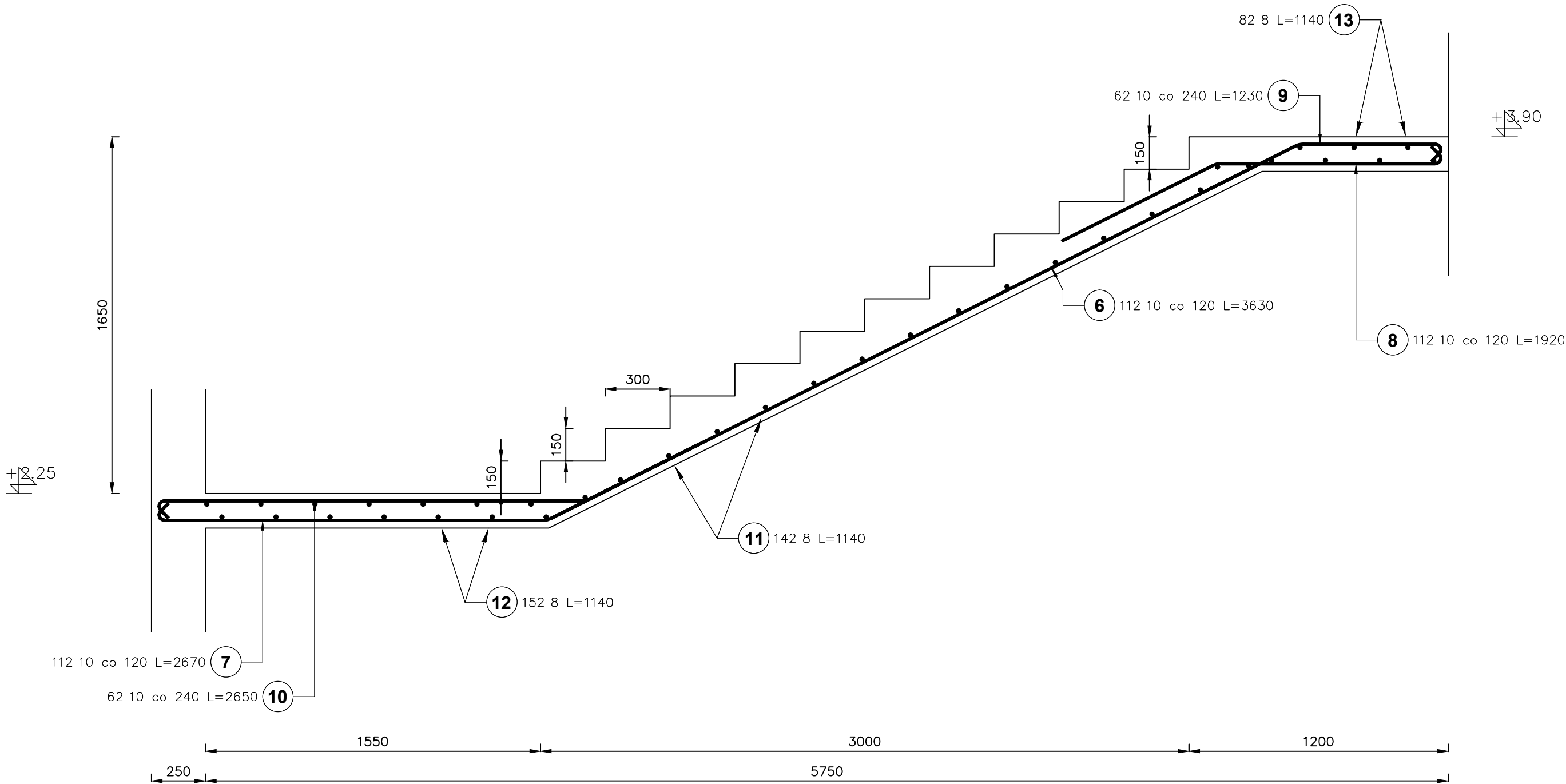


У&Q â^ Á ÿ q , ^ Á ã * G

Pozycja obliczeniowa: 1.2

Š&: àæ Á | ^ { ^ } 5, K Á : ě



OBIEKT budowa przedszkola samorządowego w Daleszycach (dobudowa do istniejącego budynku szkoły podstawowej) działka 2136/3			
BRANŻA KONSTRUKCJA		INWESTOR Gmina Daleszyce, plac Staszica 9, 26-021 Daleszyce	
TYTUŁ RYS. KONSTRUKCJA SCHODÓW BIEG1		SKALA 1:20	RYS. K-6
UŁÓŻENIE CEMENTU	mgr inż. Adam Rozwadowski uprawnienia: 34/78/KI	12.2009	
UŁÓŻENIE CEMENTU	mgr inż. Adam Rozwadowski upr.SWK/0025/POOK/05	12.2009	
UŁÓŻENIE CEMENTU	mgr inż. Adam Rozwadowski upr. KL 1/92	12.2009	